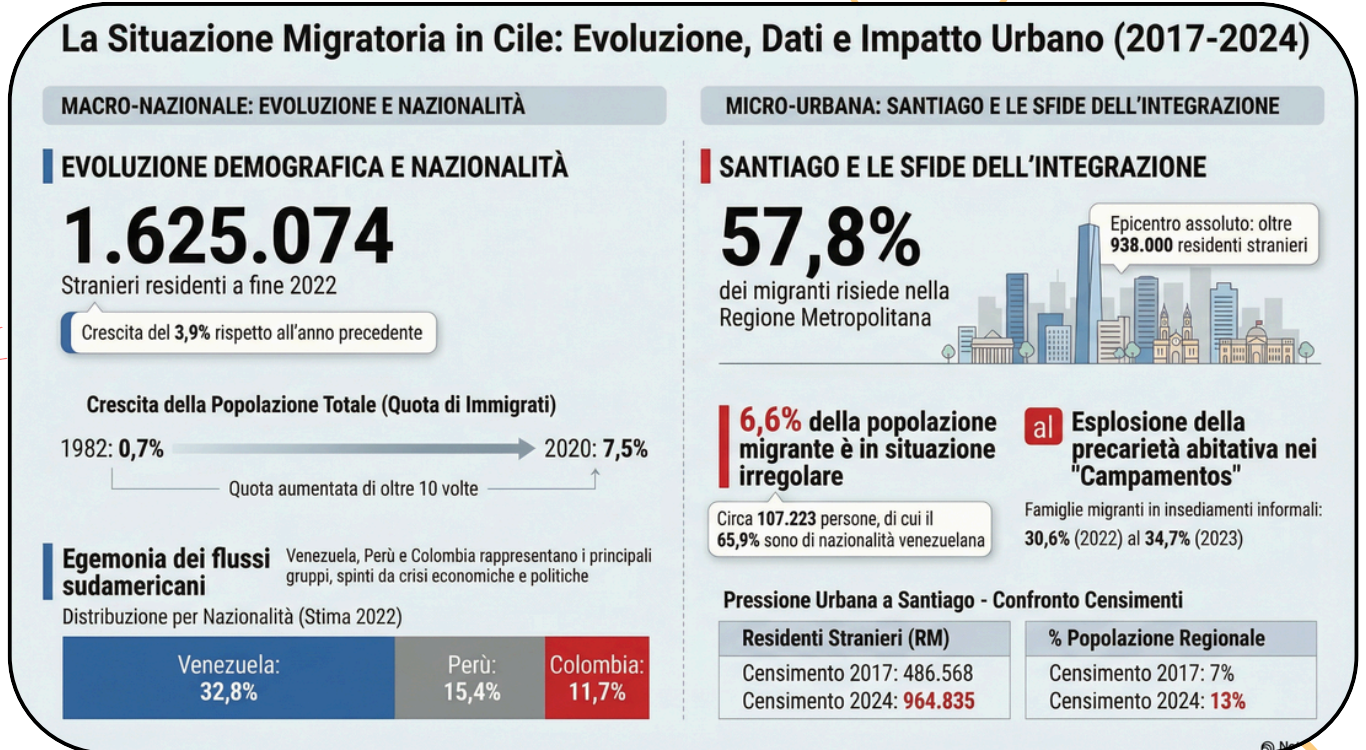
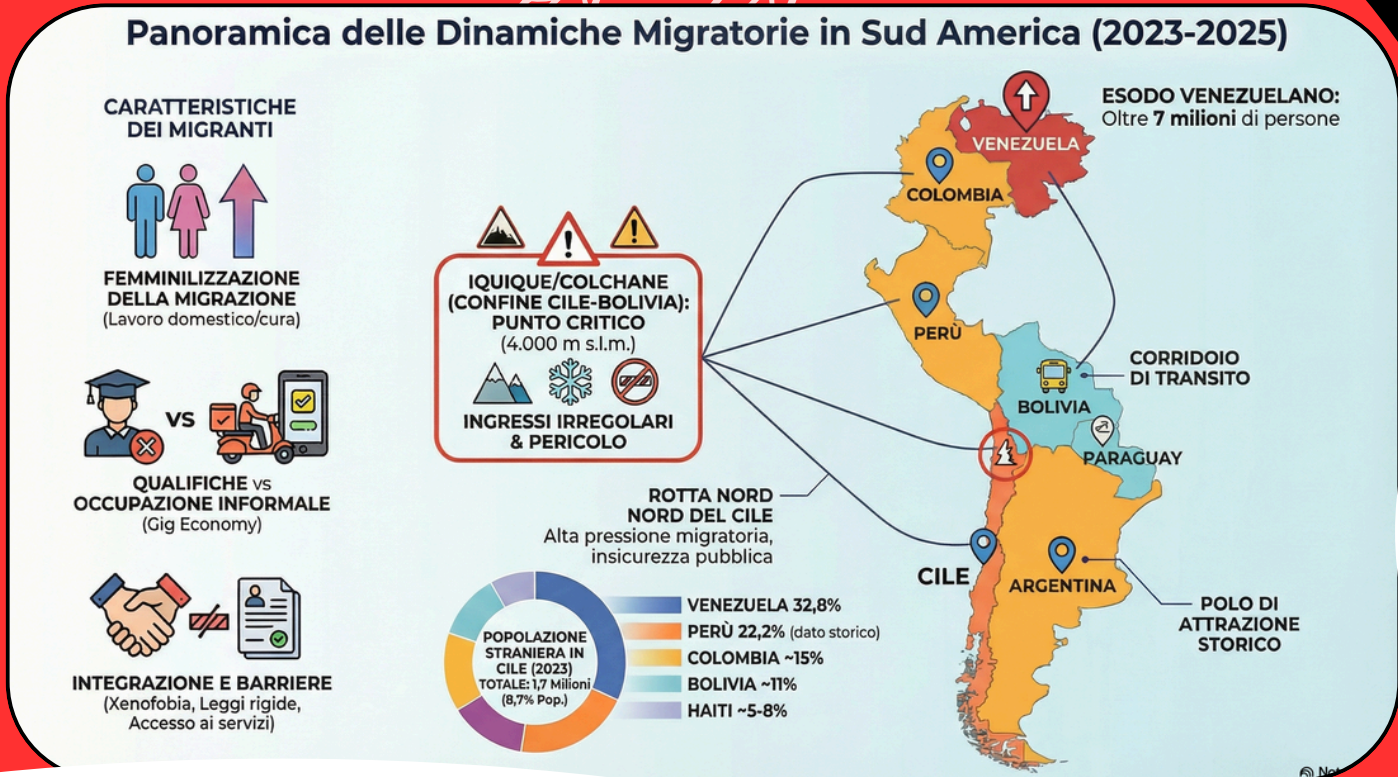


# RELAZIONI E CONTATTI CON UN ALTRO MONDO

UN APPROFONDIMENTO DEL CONTATTO FISICO NELLA RELAZIONE TRA OPERATORE E PERSONA MIGRANTE IN AMBITI EDUCATIVI

PIETRO SBRANA - STUDENTE L/SNT2

PROGETTO DI MOBILITÀ INTERNAZIONALE PER LA RICERCA DI TESI



## MIGRAZIONE



"PRIMA DI ESSERE PROFESSIONISTI SIAMO ESSERI UMANI: IL CONTATTO FISICO È IL SUPPORTO SILENZIOSO CHE IMPEDISCE A UNA PERSONA DI CROLLARE QUANDO IL DOLORE SUPERA LE PAROLE."

*DON CHISCIOTTE*

"IN UNA CULTURA DI 'PIEL', IL CONTATTO NON È UN'INVASIONE, MA IL PONTE NECESSARIO PER TRASFORMARE LA DIFFIDENZA IN FIDUCIA E L'INVISIBILITÀ IN ACCOGLIENZA."

*DULCINEA DEL TOBOSO*



ROVERETO 10 APRILE 2026

pietro.sbrana@studenti.unitn.it