

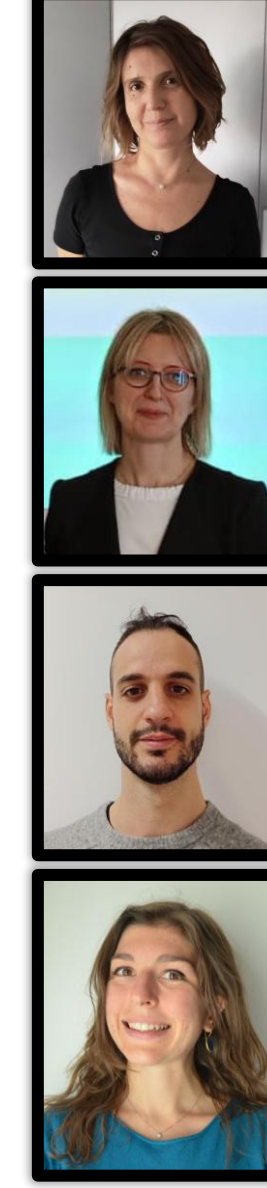
Tecniche di Analisi e Modifica del Comportamento

IL NOSTRO GRUPPO

Il TeAMLab adotta approcci cognitivi e funzionali per *analizzare, comprendere e modificare il comportamento*, collegando la teoria psicologica all'intervento pratico



- Beatrice Bozzetto
- Veronica Cembrani
- Matteo Chies
- Deborah Ferrante
- Laura Franzoi
- Stefano Mastino
- Claudio Mulatti
- Giovanna Pignatelli
- Silvia Purpuri
- Barbara Treccani
- Martina Vacondio
- Nicola Vasta



ARGOMENTI DI RICERCA

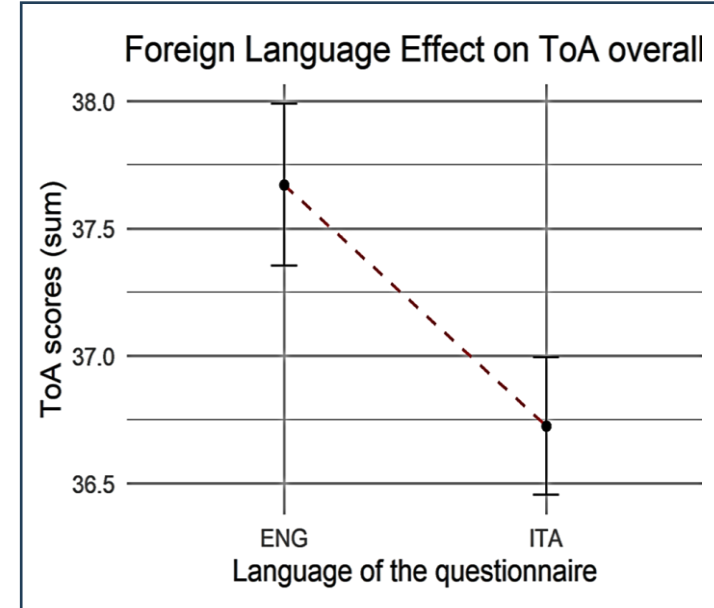
L'Effetto della Lingua Straniera

Indagare come una seconda lingua influenzi la cognizione.

La nostra ricerca

L'elaborazione delle informazioni in una lingua straniera aumenta la tolleranza dell'ambiguità (ToA) rispetto alla lingua madre.

Tuttavia, un fattore cruciale è stato spesso trascurato: il livello di competenza nella seconda lingua. Le differenze di competenza potrebbero essere il vero motore di questi cambiamenti cognitivi.



Psicologia Ambientale

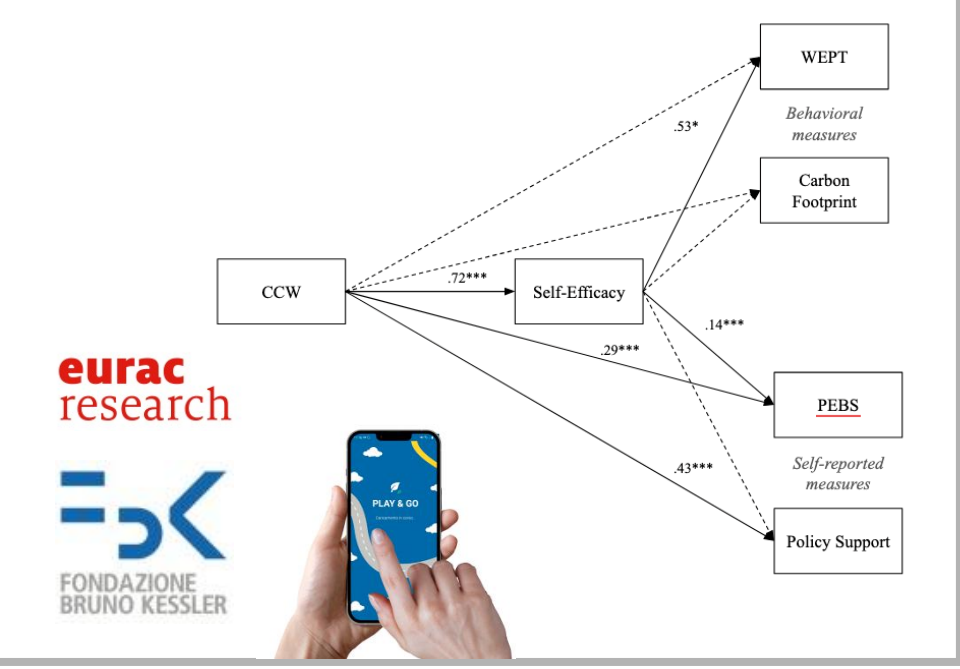
Indagare i determinanti del comportamento pro-ambientale e valutare interventi di cambiamento comportamentale.

La nostra ricerca

Analisi dei fattori che guidano diversi comportamenti pro-ambientali

Strategie di nudging per la gestione dei rifiuti pericolosi e urbani in contesti ospedalieri

Fattori motivazionali nelle campagne gamificate per promuovere la mobilità sostenibile

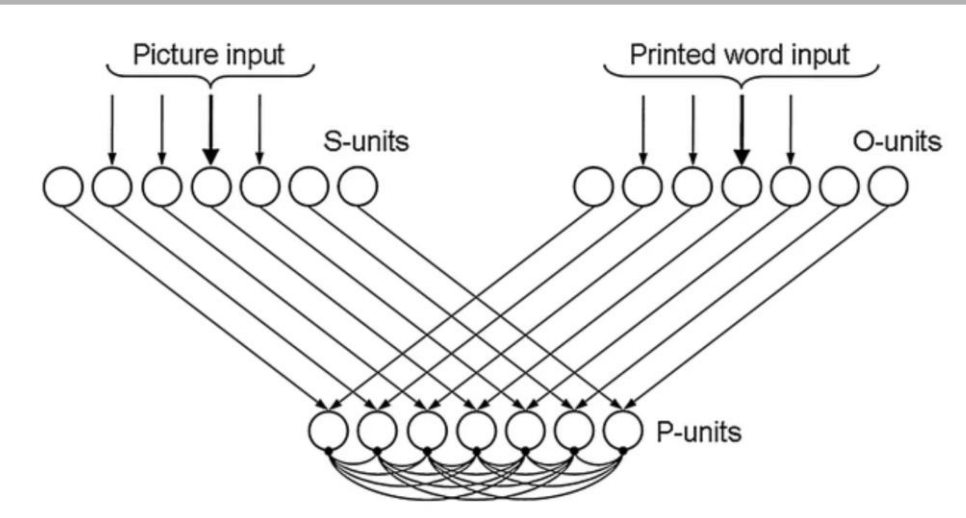


Riconoscimento delle parole, lettura e dislessia

Indagare come il riconoscimento visivo delle parole e la lettura ad alta voce funzionino nello sviluppo tipico e nella dislessia.

La nostra ricerca

Riconoscere e leggere le parole ad alta voce implica una mappatura rapida ed efficiente dalle forme visive ai suoni e ai significati. Studiamo come questi processi cognitivi si sviluppano e diventano fluenti nei lettori esperti.



Indaghiamo inoltre come e perché questi processi si interrompono nella dislessia.

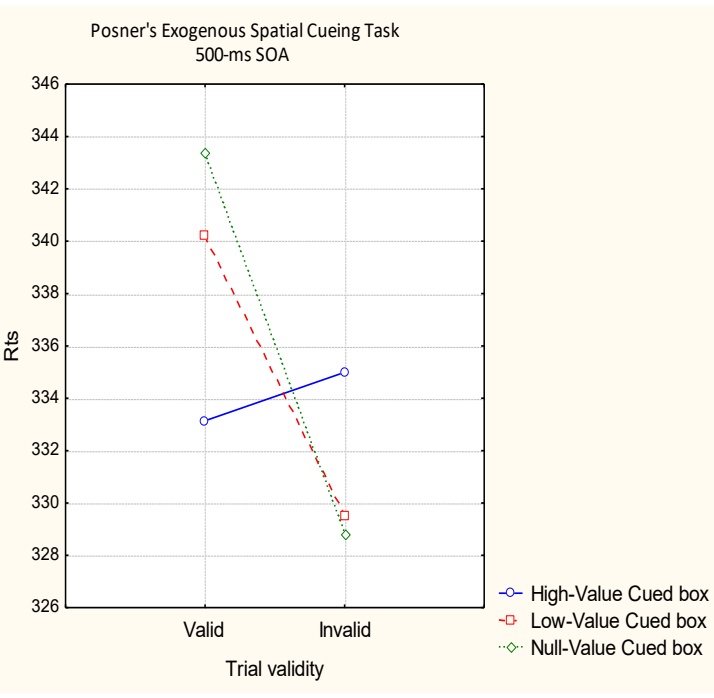
Cattura Attentiva Modulata dal Valore

Indagare come e perché determinati stimoli catturino la nostra attenzione e ne ostacolino il disimpegno.

La nostra ricerca

Tradizionalmente, l'attenzione è stata spiegata in termini di salienza bottom-up e controllo orientato agli obiettivi.

Tuttavia, un fattore cruciale è stato spesso trascurato: il valore che determinati stimoli acquisiscono per l'individuo nel corso della vita. Stimoli ad alto valore possono influenzare l'attenzione anche in assenza di salienza fisica o rilevanza per il compito.



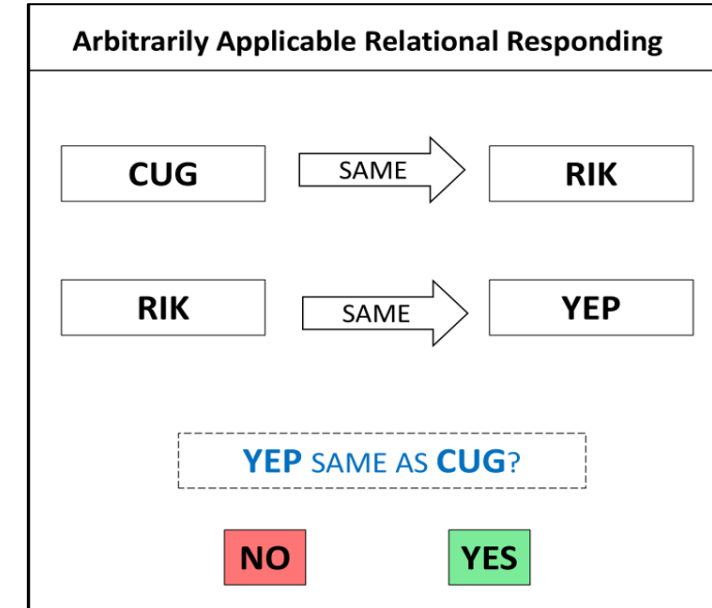
Training basato su RFT a scuola

Indagare l'impatto di interventi basati sulla Relational Frame Theory sulla comprensione del testo e sul rendimento scolastico degli studenti della scuola secondaria.

La nostra ricerca

Numerosi studi hanno dimostrato una correlazione tra risposte relazionali derivate e abilità cognitive.

Questi risultati suggeriscono che i miglioramenti nelle risposte relazionali derivate possano trasferirsi a domini accademici, come la comprensione del testo, come esito secondario di un miglioramento delle abilità cognitive.



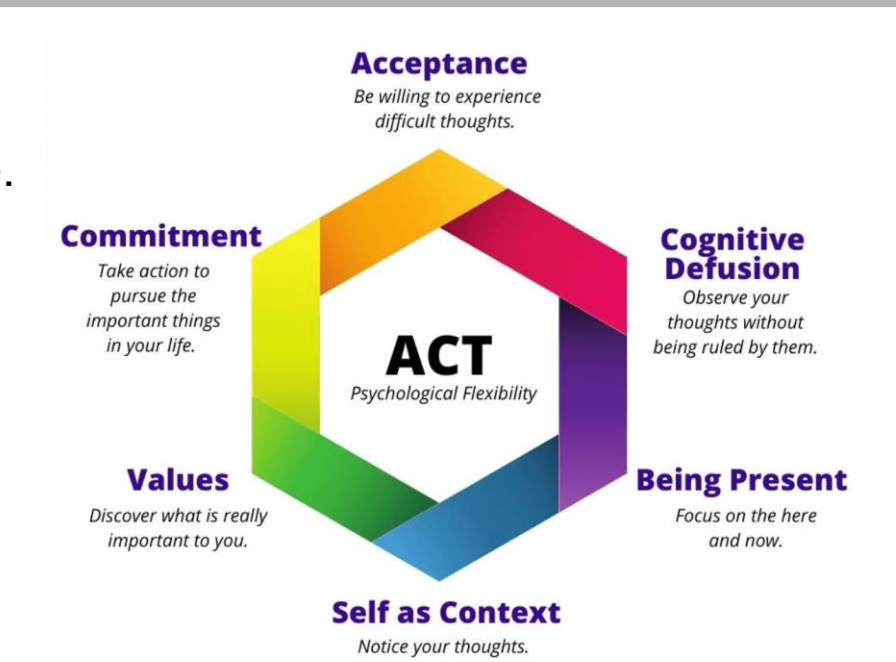
ACT nella Psicologia dello Sport

Sviluppare training basati sull'ACT per atleti e squadre al fine di aumentare il benessere psicologico e la performance.

La nostra ricerca

In passato i training psicologici miravano ad aumentare o il benessere, o la performance. I training basati sull'ACT permettono di lavorare su entrambi contemporaneamente.

La flessibilità psicologica offre ad atleti e squadre la capacità di rimanere nel momento presente, connettendosi ai propri valori e agendo in accordo con essi per esprimere al meglio la propria performance.



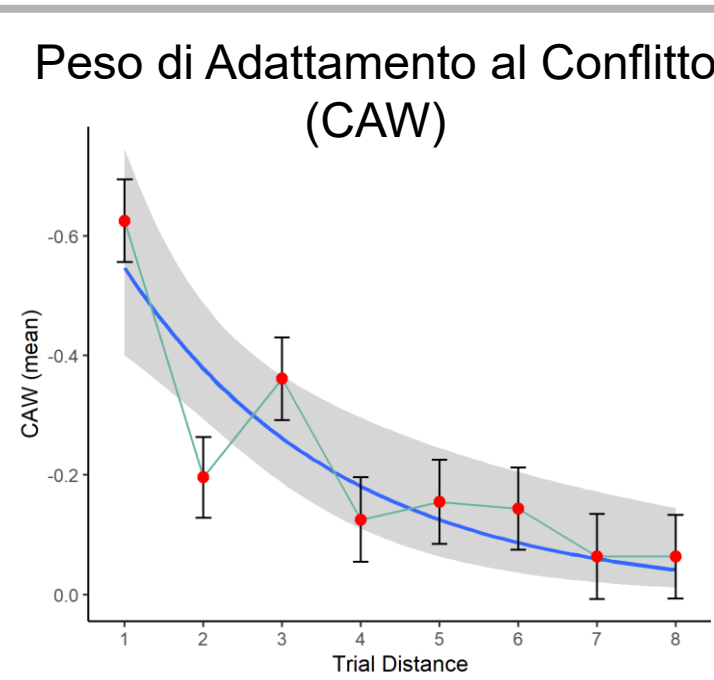
Controllo cognitivo

Indagare come le persone imparino a esercitare controllo sulle proprie azioni.

La nostra ricerca

Le persone possono utilizzare le esperienze passate per apprendere informazioni probabilistiche su quando è necessario esercitare controllo.

Cosa utilizziamo?
- parametri basati su modelli cognitivi (es. CAW);
- simboli (cue) che possono segnalare il livello di controllo e aiutare le persone a prepararsi a esercitarlo



Mindset e Metodo di Studio

Indagare come il mindset e le strategie di studio influenzino l'apprendimento e applicare interventi efficaci basati su evidenze scientifiche.

La nostra ricerca

Molti studenti utilizzano strategie di studio inefficaci, spesso a causa di fattori metacognitivi, come una comprensione limitata di come funziona l'apprendimento e la convinzione che intelligenza e abilità siano fisse.

Le evidenze mostrano che la pratica del recupero e lo studio distribuito migliorano la ritenzione a lungo termine, mentre un growth mindset promuove impegno e resilienza.



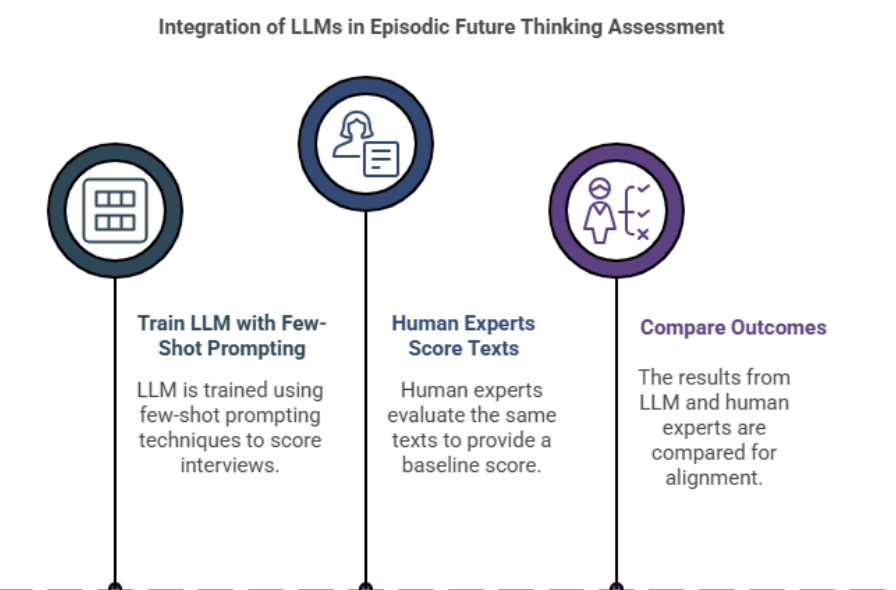
Simulazione del Futuro, Memoria e IA

Indagare l'efficacia dell'applicazione dei Large Language Models all'analisi dell'Episodic Future Thinking adottato come strategia per migliorare la memoria prospettica.

La nostra ricerca

L'Episodic Future Thinking – la simulazione di uno scenario futuro – svolge un ruolo importante nell'anticipare le conseguenze, evitare rischi e migliorare la memoria prospettica.

Tuttavia, la sua valutazione è spesso complessa e dispendiosa in termini di tempo. I Large Language Models potrebbero fornire uno strumento utile.



METODI

- ✓ Sondaggi
- ✓ Interviste
- ✓ questionari



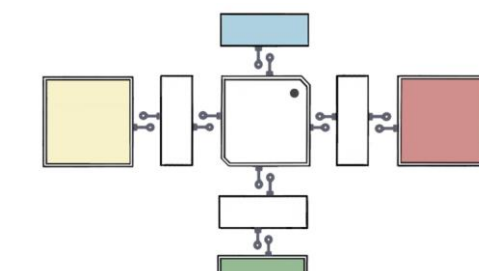
Large Language Models



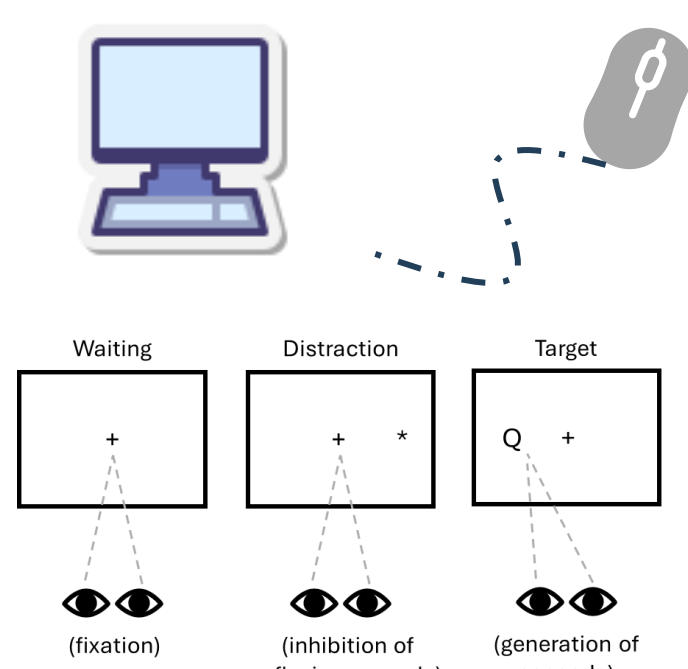
- ✓ Revisioni
- ✓ Meta-analisi



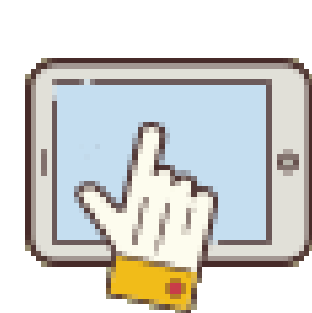
Modellamento Cognitivo



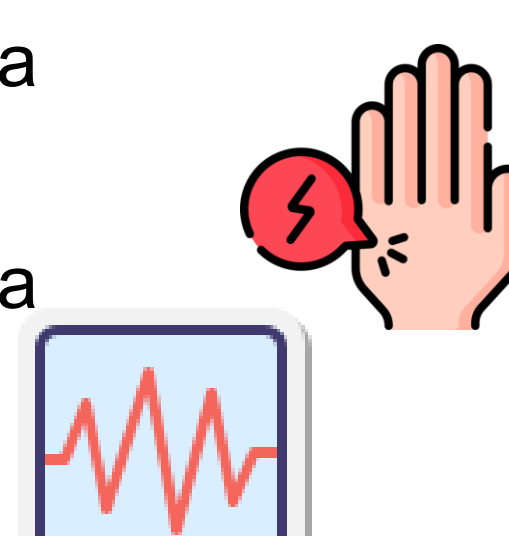
- ✓ Compiti cognitivi
- ✓ Registrazioni Video
- ✓ Tracciamento del mouse
- ✓ Tempi di reazione



Gamification



- ✓ Stimolazione elettrica
- ✓ Frequenza cardiaca
- ✓ Conduttanza cutanea
- ✓ Eye-tracking



PUBBLICAZIONI RECENTI

- Vasta, N., Mulatti, C., & Treccani, B. (2026). A qualitative systematic review of individual differences in Stroop task performance among healthy adults. *Psychological Research*, 90(1), 14.
- Laezza, L., Vacondio, M., Fornasiero, A., Pellegrini, B., Pasini, M., Brondino, M., & De Dominicis, S. (2025). Evaluating the benefits of green exercise: A randomized controlled trial in natural and built environments assessed for their restorative properties. *Psychology of Sport and Exercise*, 80, 102883.
- Franzoi, L., Cembrani, V., Mulatti, C., & Treccani, B. (2025). Retrieval practice enhances learning in real primary school settings, whether distributed or not. *Frontiers in Psychology*, 16, 1632206.
- Purpuri, S., Vasta, N., Filippi, R., Treccani, B., Wei, L., & Mulatti, C. (2025). Beyond the foreign language effect: unravelling the impact of L2 proficiency on rationality. *Bilingualism: Language and Cognition*, 28(3), 740-747.
- Cembrani, V., Serbati, A., Mulatti, C. (2023). Metodo e strategie di studio: cosa sanno gli studenti? Un'indagine all'Università di Trento. *Journal of Educational, Cultural and Psychological Studies (ECPS Journal)*, 27, 101-119.
- Ferrante, D., Mulatti, C., Treccani, B. (2025, February 13-15). Value-Modulated Disengagement from an Exogenous Attentional Capture [Poster]. *Cognitive Science Arena (CSA)*, Bressanone, Italy
- Mastino, S., Chies, M., Pignatelli, G., Mulatti, C. (2024, October 19-20). Exploring the impact of ACT training on awareness, acceptance, and defusion in kart racing: A pilot study with five drivers. [Poster]. *2nd National CBT-Italia Congress*.
- Bozzetto, B., Mulatti, C., Treccani, B. (2025, February 13-15). Evaluating the efficacy of nonfocal cues as a measure of strategic monitoring in prospective memory. [Speech]. *Cognitive Science Arena (CSA)*, Bressanone, Italy.